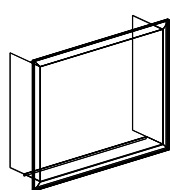


Rendez votre **cheminée unique** en choisissant  **votre cadre**  :  
 personnalisez votre cheminée ou optimisez la vision panoramique du feu.

## Un choix en 5 étapes : laissez-vous guider...

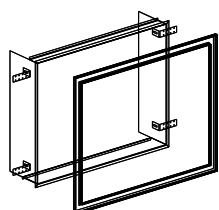
### 1 - CHOISISSEZ LE MODÈLE DE CADRE SOUHAITÉ (en situation page suivante)

Ils personnalisent votre cheminée



**A**

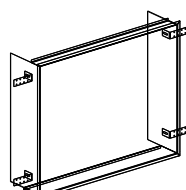
le cadre complet



**B**

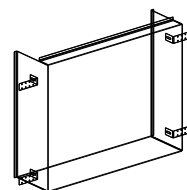
le précadre  
avec surcadre

Ils optimisent la vision panoramique du feu



**C**

le précadre seul



**D**

le fourreau

### 2 - CHOISISSEZ VOTRE PROFIL DE CADRE PARMIS LES 8 MODÈLES DISPONIBLES

Pour les cadres  
complets et  
précadre  
avec surcadre



**M01 - 4 cm   M02 - 5 cm   M03 - 6 cm   M04 - 8 cm   M05 - 10 cm**

**Métal seul**



**M08 - 12 cm   M09 - 12 cm   M10 - 12 cm**

**Métal seul + incrustation**

### 3 - CHOISISSEZ SON MATÉRIAU ET SON COLORIS

**Acier peint haute température**  
aspect mat



**Acier émaillé** (pour les inserts de dimension maximale 850 mm)  
aspect brillant haute résistance



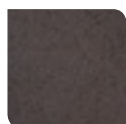
### 4 - POUR LES CADRES M08 - M09 - M10, CHOISISSEZ LE MATÉRIAU DE L'INCRUSTATION

(voir les nuances en fin de catalogue)

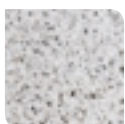
**Céramique**



**Neolith**



**Granit**



**Pierre Bleue**



**Bois**



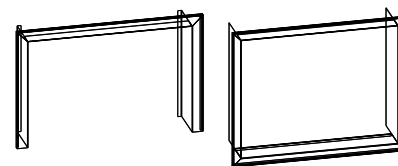
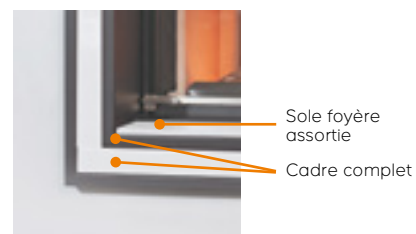
### 5 - CHOISISSEZ LE MATÉRIAU DE VOTRE SOLE FOYÈRE.

Vous pouvez choisir une sole  
foyère avec un matériau  
identique ou différent  
de votre encadrement.

**Vous trouverez en situation les 4 types de cadre, afin de vous permettre de mieux apprécier leurs différences.**

## PERSONNALISEZ VOTRE CHEMINÉE :

### A - LE CADRE COMPLET



### B - LE PRÉCADRE AVEC SURCADRE



Le cadre et le précadre + surcadre sont disponibles en 3 et 4 côtés. Le surcadre est interchangeable et fixé grâce à des aimants sur le précadre.



## OPTIMISEZ LA VISION DE VOTRE FEU :

### C - LE PRÉCADRE



Le précadre possède un débord sur les 4 côtés permettant une parfaite finition sur le coffrage. Celui-ci peut varier de 1,5 cm à 6 cm.

### D - LE FOURREAU



Le bord du fourreau vient affleurer le bord du coffrage.

